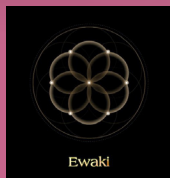


AURA VISION™ 1

LECTURE D'AURA

ST-JÉRÔME, CANADA : DU 13 AU 17 JUIN 2022
AVEC KATHY SANTOIRE ET SARA OTTOBONI



FORMATION ACCRÉDITÉE

IDCom
INTERNATIONAL
LAPNL.CA

ÉTAPES DE LECTURE D'AURA

1. Être en contact avec son inconscient, son âme, toute source d'information pour soi
2. Se dépasser en utilisant d'autres modes d'accès aux informations psychiques
3. Réutiliser ces modes et codes d'accès pour une lecture faite à quelqu'un d'autre
4. Prendre conscience de nos schémas comportementaux et de pensée, valeurs, croyances et préférences sensorielles
5. Utiliser l'information provenant de l'inconscient, du conscient et de l'âme de la personne interprétée
6. Éliminer tous parasites et interférences
7. Faire une lecture avec transparence
8. Transmettre et communiquer l'information dans le mode de l'interlocuteur

La plus grande aide à la lecture d'auras est la **CONFIANCE** en ses capacités psychiques « croire que c'est possible »

L'AURA ET LES CORPS ÉNERGÉTIQUES

L'aura et les corps énergétiques constituent les mémoires de l'être, le livre de notre passé, ainsi que les liens qui mènent à la préparation de notre futur. Apprendre à analyser et à lire ces informations nous permet d'avoir une meilleure compréhension de nous-mêmes. Ceci nous donne également la possibilité d'avoir un impact positif sur notre présent et notre devenir, en comprenant mieux notre vécu, et de saisir avec plus d'acuité qui nous sommes. Nous avons alors la possibilité, si nous le souhaitons, d'agir en visant un changement et/ou une amélioration.

La formation Aura Vision™ permet également d'obtenir des informations pertinentes sur les personnes qui nous aurons pré-autorisées ou mandatées à cet effet. Nous recevrons des informations à divers niveaux de l'être : le corps physique, le corps émotionnel, l'activité mentale et les formes-pensées, l'aura causale et les causes à effets vécus de vie en vie, ainsi que l'aura de vitalité divine.

Aura Vision™ est une formation en lecture et interprétation d'auras qui est adaptée à chacun. Nous découvrons d'abord nos capacités innées et nos facultés naturelles (clairvoyance, clairsaudience et clairsensation) et, par la suite, nous développons d'autres façons de procéder afin d'être plus flexible dans l'utilisation de nos facultés psychiques.

De plus, cela nous permettra de nous adapter le plus fidèlement possible au modèle du monde de l'autre afin d'obtenir des informations justes et pertinentes.

Durant la formation, nous aborderons divers aspects de l'aura et les différences entre chacune des cinq couches. Par des exercices et mises en situation guidées, individuelles et de groupe, chacun pourra immédiatement explorer diverses dimensions de son univers, de ses sources d'énergies, de ses dons naturels et en saisir la signification profonde. Vous apprendrez à mieux vous connaître, à vous faire davantage confiance et à vous dépasser.

CONTENU DE LA FORMATION

Nous étudierons la clairvoyance, la clairaudience, la clairsensation, l'intuition et le magnétisme. Nous irons voir, percevoir et/ou ressentir les couleurs de l'aura astrale chez soi et les autres. Nous expliquerons les différences de chemins de vie, de caractères ou de buts, engendrées par les multiples couleurs. Nous analyserons, dessinerons et interpréterons l'aura des participants.

Nous verrons les différents degrés d'énergie vitale, l'état de santé en général ainsi que les déséquilibres passés, présents ou futurs se transposant dans le corps physique de chaque participant. Nous percevons et travaillerons sur l'émanation provenant de l'énergie des chakras. Nous apprendrons comment trouver de l'information concernant le corps physique.

De plus, nous travaillerons sur le plan des sentiments, des émotions, des formes-pensées ou blocages. Nous aborderons le karma et les vies antérieures. Chaque participant aura la possibilité de percevoir plusieurs de ses vies passées ainsi que de contacter le chemin de vie qu'il s'est créé pour son avenir.

AURA VISION™ 1

Dans le niveau 1 de la formation vous apprendrez à développer vos facultés intuitives et vos canaux de perceptions extrasensoriels.

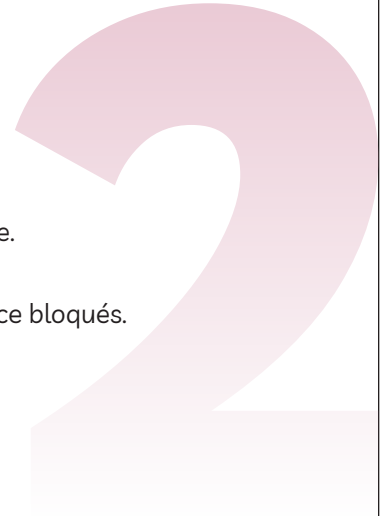
À travers des exercices structurés vous apprendrez :

- Les cadres de fonctionnements de réception d'information psychique.
- L'installation de fusibles de sécurité.
- À vous centrer pour vous connecter.
- À reconnaître votre canal privilégié de réception d'information intuitive.
- À développer d'autres canaux de réception d'information.
- À faire la lecture énergétique d'objets.
- À faire des auragraphes, dessins et interprétation des auras.
- À capter des informations concernant les divers corps énergétiques, les différentes couches d'aura, les émotions, et l'équilibre physique.
- À obtenir de l'information sur les chakras.
- À observer les formes, pensées et manifestations tangibles dans l'aura.
- Nous explorerons le karma et les causes à effets.
- Le mouvement temporel : aller dans les vies passées, le présent et le futur pour accueillir les données de prémonition.
- Lecture en présentiel et à distance pour utiliser l'espace et le temps.
- Faire votre propre lecture d'aura.

AURA VISION™ 2

Au niveau 2 de la formation vous raffinerez vos perceptions et intuitions. Puis vous mettrez en application concrète ces perceptions. Vous vivrez, expérimenterez et apprendrez à guider des processus de changements. Nous aborderons :

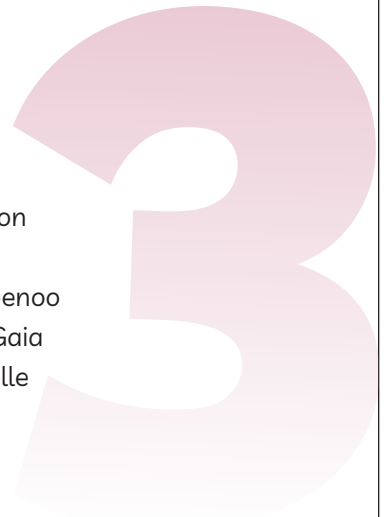
- Les ondes gammas.
- L'impact des éruptions solaires.
- La mise en place d'un système de défense.
- La réception de l'information subtile.
- La transmutation des énergies bloquées.
- Les liens transgénérationnels.
- La déliance et la reliance des ancêtres et des vies passées.
- La libération des secrets, non dits et blocages.
- La découverte du sens et la raison d'être d'une expérience.
- La cause et l'origine d'un encodage afin de dénouer le programme.
- Le contact avec les règnes animaux, végétaux et minéraux.
- Les mémoires des lieux et empreintes pour des libérations d'espace bloqués.
- L'EMA /AMO™ et l'actualisation de l'aura personnelle.
- La transformation et la réparation des diverses couches d'auras.
- Le contact avec les intra terrestres et extra terrestres amicaux.



AURA VISION™ 3

Dans cette suite de cheminement initiatique, Isabelle vous guidera à travers la pratique, à expérimenter diverses étapes menant à une augmentation de la conscience. Au-delà des connaissances, cette voie agit comme lien avec votre mission personnelle et elle aura un impact collectif sur plusieurs dimensions. Nous aborderons entre autres, l'augmentation du taux vibratoire, la synchronisation aux fréquences supérieures, le voyage dans les champs énergétiques, les mémoires de l'eau, la sagesse Lémurienne et les soins Atlantes.

- Les soins Atlantes
- Augmenter son taux vibratoire
- Le pendule et le taux Bovis
- La fréquence de Schumann
- La vibration de la planète
- L'information, ses porteurs et sa structuration
- L'ADN porteuse d'information
- L'eau structurée et informée
- Coder l'eau à boire
- Transmission via la résonance
- Les codes, chiffres et symboles
- L'eau collective
- L'information structurante
- Les champs énergétiques
- Décrypter les Orbes
- L'auragraphe de soins
- L'auragraphe d'harmonisation
- La Lémurie
- Voyage initiatique à la Papenoo
- Le plan d'incarnation sur Gaia
- La mission de vie personnelle
- La mission collective
- Les maîtres ascensionnés



BUTS D'APPRENTISSAGE DES FACULTÉS PSYCHIQUES

- **DÉVELOPPER ET UTILISER :**
 - le magnétisme
 - la voyance
 - la clairaudience
 - la clairsensation
- **DÉCOUVRIR :**
 - vos tendances naturelles
- **RECONNAÎTRE :**
 - la couleur de base dans cette vie-ci
 - la couleur de l'âme à travers ses expériences terrestres
 - les couleurs secondaires et leur interaction
- **CONTACTER L'AURA :**
 - les yeux fermés
 - les yeux ouverts
 - à distance
 - sur place
 - dans le temps et en dehors du temps
- **ANALYSER :**
 - le mélange des couleurs
 - le pourcentage de chacun
 - l'intensité
 - la luminosité, etc.
- **PERSONNEL :**
 - se faire confiance
 - se dépasser

PRÉSUPPOSÉS D'AURA VISION™

- Nous avons tous des facultés psychiques, il suffit de les développer.
- Notre accès premier à de l'information psychique se fait de la même façon que pour tout autre aspect de notre vie. Si nous avons une dominante visuelle, il est fort probable que nous accédons en premier à la clairvoyance, lorsqu'il s'agit de nos facultés psychiques. De même, si notre dominante est auditive, nous accédons en premier à la clairaudience et si notre dominante est kinesthésique, nous accédons en priorité à la clairsensation.
- Plus nous nous libérons de nos blocages, croyances limitatives et autres, plus cela devient facile d'obtenir de l'information provenant d'une autre personne. Nous percevons les autres d'après qui nous sommes. Plus nous devenons comme la personne pour qui nous faisons une lecture, plus nous nous adaptons à l'autre et plus l'information reçue est claire et pertinente.
- Nous croyons que c'est possible.
- C'est simple et facile.
- La voyance n'est pas du voyeurisme.
- L'information reçue et partagée l'est pour le bien-être et l'évolution de la personne impliquée.
- Nous ne faisons jamais de lecture sans l'autorisation de la personne concernée.
- C'est à travers la pratique que nous affinons et améliorons les lectures ainsi que la rapidité et la facilité avec laquelle nous recevons l'information.
- Nous sommes un livre ouvert, il suffit de savoir lire son langage pour avoir accès à l'information qu'il nous offre.
- Nous faisons toujours une lecture psychique avec une intention positive.

LES DIFFÉRENTES COUCHES DE L'AURA

- **ÉTHÉRIQUE** (vitale)
- **ASTRALE** (émotionnelle)
 - Primaire : cheminement de l'âme à travers toutes ses incarnations terrestres
 - De base : cheminement de l'âme dans cette vie-ci
 - Secondaire(s) : la (les) influence(s) de l'ego
- **MENTALE** (formes-pensées)
- **CAUSALE** (causes et effets)
- **VITALITÉ DIVINE** (christique)
- **D'ESPRIT DIVIN** (bouddhique)

LES CORPS SUBTILS

Veillez prendre note que les auras sont les émanations externes des corps subtils internes.

AURAS ET CORPS SUBTILS

TEXTE DE © A. & D. MEUROIS GIVAUDAN, LES ROBES DE LUMIÈRES, ÉD. ARISTA

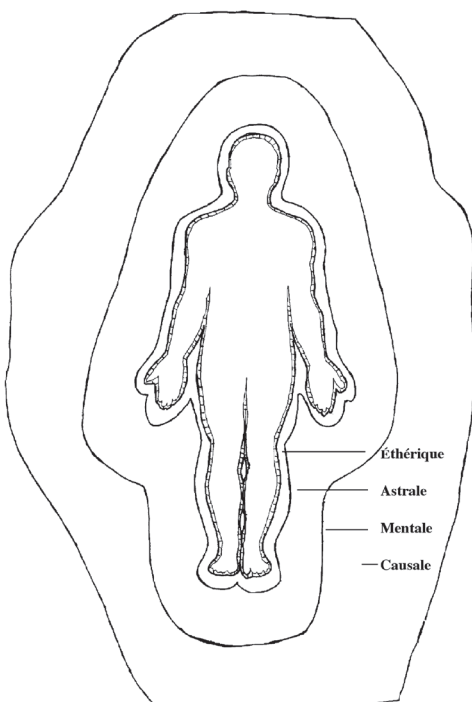
L'AURA ÉTHÉRIQUE

Commençons donc par l'aura la plus dense, celle qui se situe dans la périphérie immédiate du corps matériel. L'usage veut qu'elle soit appelée aura éthérique ou encore aura vitale.

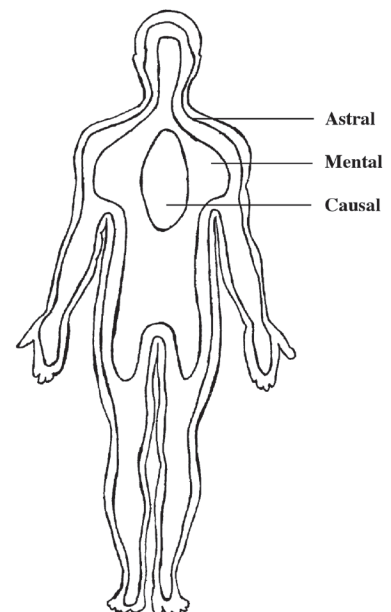
L'AURA ASTRALE

Au-delà de ce rayonnement s'étend ce que l'on a coutume d'appeler l'aura astrale. La différence qui la distingue de la précédente est considérable, tellement nette que la confusion s'avère impossible. L'aura astrale, que l'on devrait aussi baptiser « aura émotionnelle », englobe le corps et la radiation précédente sur une zone dont l'épaisseur moyenne est d'environ un mètre cinquante. Sa grande mobilité, ses colorations aux variations infinies en constituent aussi les signes distinctifs majeurs.

EMPLACEMENT DES AURAS



EMPLACEMENT DES CORPS SUBTILS



L'AURA MENTALE

C'est l'aura mentale qui rendra compte de ce niveau de l'existence d'un homme. Certains diraient de cette aura qu'elle est le témoin de l'activité intelligente de l'homme, du moins au sens où nos civilisations occidentales comprennent le terme d'« intelligence ». Elle véhiculera, par rapport au monde de ses pulsions, les données secondaires de l'être et mettra en évidence les mécanismes de ses raisonnements et ses processus de mentalisation.

L'AURA CAUSALE

Plus éloignée du corps physique, nous trouvons maintenant ce qu'il est convenu d'appeler l'aura causale qui, comme son nom l'indique, nous met en rapport avec le monde des « causes » lesquelles font de l'être terrestre - personnalité, potentialités de tous ordres et organisme physique - ce qu'il est.

AURAS DE VITALITÉ DIVINE ET D'ESPRIT DIVIN

Il convient de reconnaître qu'il n'est guère possible d'être très bavard concernant les radiances, ne serait-ce que pour la simple raison que la vie ne permet pas de rencontrer fréquemment des hommes ou des femmes les ayant développées et se prêtant, de plus, à leur observation, de toute évidence respectueuse. Nous appellerons successivement ces deux rayonnements aura de vitalité divine et aura d'esprit divin.

LES CORPS SUBTILS

L'ensemble des auras ne représente que la manifestation plus ou moins tangible des véritables corps subtils; il en est donc l'émanation. Cela revient à dire qu'une aura n'est jamais que le souffle coloré d'un corps dont elle procède. Par conséquent, il faudra prendre garde à ne pas confondre aura éthérique et corps éthérique, aura astrale et corps astral, aura mentale et corps mental, et ainsi de suite... Mais, dirons-nous, où se situent donc ces corps subtils s'ils ne sont l'aura elle-même ? Ils se trouvent tout simplement à l'intérieur du corps physique.

LES SOURCES D'ERREURS (LES EMBÛCHES À UNE BONNE LECTURE)

- Les parasites physique, psychologique et psychique
 - Notre propre aura, notre champ énergétique
 - Nos idées, pensées, croyances et valeurs
 - Nos peurs, stress, nos états émotifs
 - Les couleurs des vêtements que nous portons et celles des autres
 - La couleur des murs où nous sommes
 - L'absorption de drogue, boisson, cigarette, etc.
- Le doute et l'hésitation
- L'interprétation basée sur notre expérience
- La fatigue, le stress et les émotions
- Nos limitations et entêtement
- Le lien de parenté ou émotif entre nous et notre interlocuteur
- Le désir de plaire et d'être aimé par le client
- Le doute verbalisé et/ou ressenti, en provenance du client, être testé par le client
- Confondre ce que l'autre veut, ce qu'il nie, ce qui est bon pour lui et ce qui ne l'est pas

A QUI S'ADRESSE LA FORMATION ?

SI VOUS SOUHAITEZ OBTENIR DE L'INFORMATION SUR :

NIVEAU PERSONNEL

- Bilan personnel
- Communication familiale
- Objectifs et décisions
- Alignement à la mission
- Décodage des conflits ou problématiques passées, actuelles ou futures

SANTÉ

- Indices de manifestations psychosomatiques
- Encodages énergétiques
- Liens transgénérationnels et vies passées
- Vérification des effets de changements dans le champ aurique
- Signification des couleurs et formes dans les auras

ENTREPRISE

- Votre entreprise et votre équipe interne (affinités, communication, productivité)
- Vos clients et fournisseurs
- Les entrevues d'embauche
- Les réunions et le développement commercial
- Réévaluation des objectifs et guide pour la vision d'entreprise
- Prise de décision

LA PRÉSIDENTE D'IDCOM INTERNATIONAL INC. ET CRÉATRICE DE LA FORMATION



ISABELLE DAVID

Coach sénior systémique et holistique, Maître Enseignante en PNL et Hypnose et créatrice de l'EMA / AMO™ et AURA VISION™

Madame Isabelle David est la créatrice de la méthode Aura Vision™. Elle a développé ses facultés psychiques qu'elle utilise depuis de nombreuses années. Elle possède une vaste expérience en lecture d'auras et dans les domaines de la spiritualité, du développement personnel, de la thérapie ainsi que dans le domaine de la formation. Son dynamisme et sa grande habileté à transmettre facilement, et d'une façon très compréhensive des modèles non théoriques et abstraits font d'elle un formateur d'excellence. Elle est également Maître Enseignant Certifié en PNL et elle enseigne l'hypnose Ericksonienne ainsi que la PNL sur le plan international depuis plus de 30 ans. Mme David est l'auteur de « Des mots et des phrases qui transforment : la PNL appliquée à l'éducation » aux Éd. La Chenelière/McGraw-Hill (2003), de « Être au coeur de la PNL » aux Éd. Quebecor (1999) et de « 2000 ans sur le chemin de la lumière » aux Éd. CNM (1993).

En savoir plus >

LES ENSEIGNANTES DE LA FORMATION



KATHY SANTOIRE

Enseignante accréditée Aura Vision™ 1

Kinesthésique, clairvoyante, soin énergétique, Kathy est dynamique, dévouée et souriante. Maître Hushou tianshi, reiki, praticienne shiatsu, réflexologie, suédois, praticienne en hypnose Ericksonienne en cours, c'est une passionnée de l'être humain avec sa grande sensibilité. Elle a comme mission d'accompagner les gens avec douceur pour qu'ils se reconnectent avec leur intuition, en apportant des réponses aidantes, justes et pertinentes. Kathy est une femme de cœur authentique qui saura vous guider tout au long de ce processus avec douceur, écoute et présence.



SARA OTTOBONI

Enseignante accréditée Aura Vision™ 1

Sara a une maîtrise en sciences internationales et diplomatiques de l'Université de Montréal (Canada) ainsi qu'un diplôme de coaching reconnu par la Fédération Internationale de Coaching. Dans les dernières années, elle a décidé d'intégrer dans son travail d'accompagnement ses trois grandes passions : le coaching, le business et l'intuition. Son mantra est « Je crois vraiment que pour chaque défi il y a une solution ». Elle a vécu sur 2 continents, dans 4 pays et 6 villes différentes. Sara parle italien, français et anglais.

POUR INFORMATION ET INSCRIPTION

EWAKI.CA

3, rue J.F. Kennedy, St-Jérôme, Québec, Canada J7Y 4B4

Téléphone : 514.910.2164 | Courriel : info@ewaki.ca | www.ewaki.ca

t 514.815.5457

C info@lapnl.ca

www.lapnl.ca



t 514.910.2164

C info@ewaki.ca

www.ewaki.ca



L'ÉCOLE DE RÉFÉRENCE EN COACHING, HYPNOSE ET PNL
À TRAVERS LE QUÉBEC ET À L'INTERNATIONAL